

## A-5 ぶつだんのもり

お仏壇

今回の展示で一押しの製品

オリジナル高級仏壇 祈結(きゆい)

今回の展示の見どころ

「手を合わせることの大切さ」をテーマに取り組み、現代の住空間に合うお仏壇であると共に、お仏壇のある「祈りの空間」を発信します。

製品の特徴

「手を合わせることの大切さ」をテーマに、空間デザインに豊富な実績を持つ間宮吉彦氏をディレクターに迎え、日本を代表する木工所として知られる桜製作所と、国内外で評価されている輪島塗の輪島キリモトの製作によるお仏壇を展示いたします。



URL: <http://www.b-mori.co.jp>  
Mail: [kishimoto@b-mori.co.jp](mailto:kishimoto@b-mori.co.jp) 担当: 岸本

## A-9 SANKI

金属表面処理剤

今回の展示で一押しの製品

ミダスメタル

今回の展示の見どころ

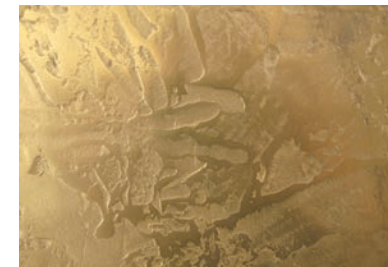
塗装という概念を超えた、革新的金属コーティング技術「ミダスメタル」を中心に、様々な特殊加工技術を展示します。

製品の特徴

ミダスメタルは、様々な対象物において金属そのものの外観・触感を表現することができる表面処理剤です。表面は、90%以上が金属そのものになるため、使用金属に応じた経年変化を楽しむことができ、再度磨き出しを行うことも可能です。

その他PRポイント

金属、プラスチック、ゴムをはじめとする幅広い取扱素材を、短納期・小ロット対応・安心価格で提供。多様な技術でお客様のご要望にお応えします。



URL: <http://www.sanki-mfg.co.jp/>  
Mail: [kimura@sanki-mfg.co.jp](mailto:kimura@sanki-mfg.co.jp) 担当: 木村

## A-6 ウィルライフ

強化ダンボール製家具

今回の展示で一押しの製品

Danbaul×Style(ダンボールスタイル)

今回の展示の見どころ

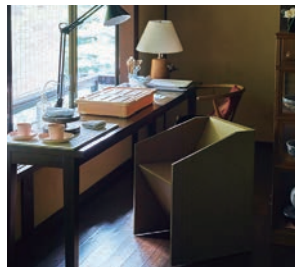
ダンボールだからこそ生まれた形と、ダンボールの特性を生かした優しい使い勝手を暮らしの中にお届けする家具のラインナップ。

製品の特徴

「Danbaul×Style」の家具の素材は、全てトライウォール製の強化ダンボール。誰でも簡単に運ぶことができ、組み立ての際に必要な道具や、固定するためのビスも不要。また、無駄のないシンプルなデザインは家具としての美しさと組み立ての容易さに繋がっています。

その他PRポイント

「Danbaul×Style」と同じ素材、トライウォールを使った店舗の什器やインテリア空間づくりが可能です。木製と比較し、ローコストで、軽量が特徴です。



URL: <http://www.willife.com>  
Mail: [danbaul@willife.com](mailto:danbaul@willife.com) 担当: 水谷

## A-10 岡村製作所/Vitra 店舗用什器、Vitra RETAIL SYSTEMS

店舗用什器

今回の展示で一押しの製品

Kimea(キメア)P/L

今回の展示の見どころ

新発売の「Kimea(キメア)P/L」を中心とし、高品質かつデザインに優れたVitra店舗用什器を数多く展示いたします。

製品の特徴

「Kimea P/L」は、陳列什器本体や棚板に24V電源照明や配線を内蔵し、棚受けの金具に通電するパーツを採用した、陳列什器用の配線システムです。棚板を載せるだけで棚下照明が点灯し、棚板の高さ変更が簡単に行える操作性の高さも特徴です。



URL: <http://www.okamura.co.jp/product/vrs/>  
Mail: [Yuuko\\_I\\_Suzuki@okamura.co.jp](mailto:Yuuko_I_Suzuki@okamura.co.jp) 担当: 鈴木